

beim Fotografieren beachten – wichtig für ein gutes Zähl-Ergebnis!

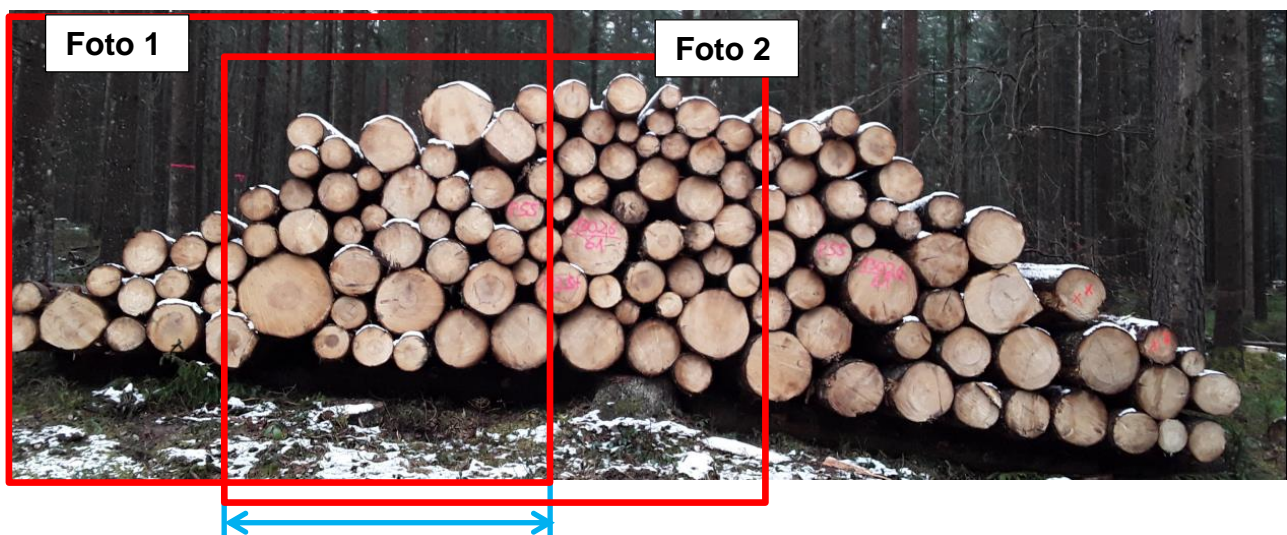
- Polter bis 4 m Breite in einem Bild, breitere Polter in mehreren Bildern aufnehmen
- Abstand so, dass das Polter ca. 85% der Bildhöhe einnimmt und Abstand konstant halten
- Tablet parallel zur Polterfrontseite ausrichten, Kippen nach vorne und hinten ist möglich
- die Fotos müssen sich um 60 % überlappen

Polter fotografieren:

- Polter muss innerhalb des großen, grünen Rahmens sein
- Rahmen verändert sich beim Kippen

Auslöser

nächstes Foto aufnehmen



60 % Überlappung notwendig, von Foto zu Foto ca. 1,5 m seitwärts gehen

nach dem letzten Bild, oben rechts den Haken setzen und Polterdaten eingeben

Berechnung ist in Arbeit >
(Kreis beginnt sich zu füllen)

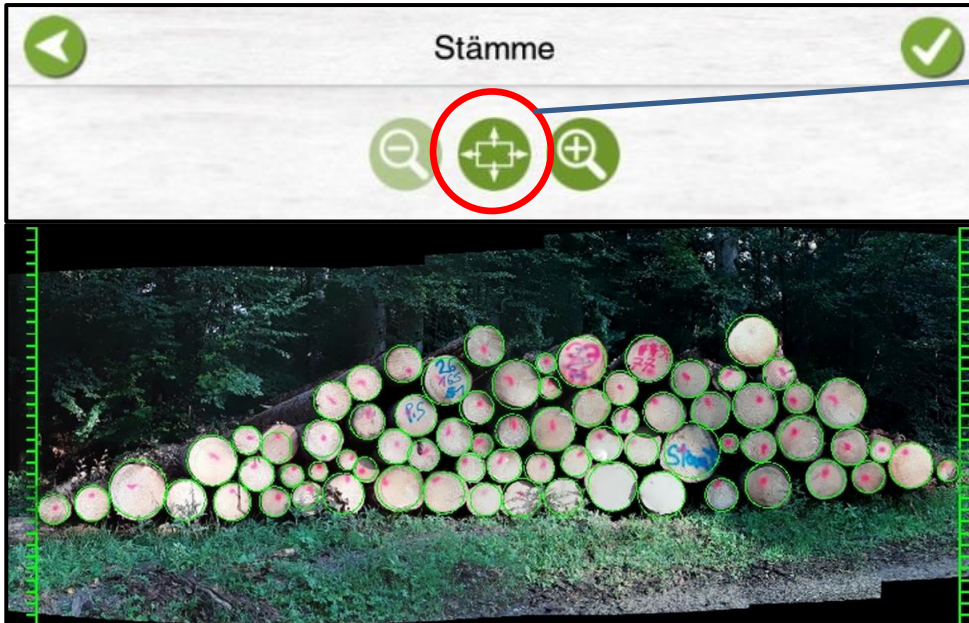


Berechnung ist fertig >
(Kreis ist geschlossen)



Zählergebnis anzeigen und bearbeiten

- es empfiehlt sich die Bedienung mit dem Stift
- zum Wechseln des Modus auf das Symbol tippen



Maske ist im Modus
Anzeigen

- nur zoomen und verschieben möglich



Maske ist im Modus
Ändern

- **kurz** auf den Bildschirm tippen setzt neuen Kreis
- **lang** auf einen vorhandenen Kreises tippen löscht ihn
- Kreis kurz antippen zum Markieren, Symbol Papierkorb

ausführliche Anleitung, s. Info Knopf im Startmenü der App

